

JOURNÉE D'ÉTUDE

'NEW CHALLENGES IN ANESTHESIOLOGY'

18 JANVIER 2019



Association professionnelle belge des
médecins spécialistes en anesthésie et réanimation

Belgische beroepsvereniging van
artsen-specialisten in anesthesie en reanimatie

Av. de la Couronne 20 Kroonlaan - Bruxelles 1050 Brussel - info@vbs-gbs.org - T. 02-6492147 - F. 02-6492690

'FELLOWSHIP' EN ANESTHÉSIE

Vincent Bonhomme, M.D., Ph.D.

Président de la SARB

CHR Citadelle et CHU Liège



CONFLIT D'INTÉRÊTS

- Aucun !

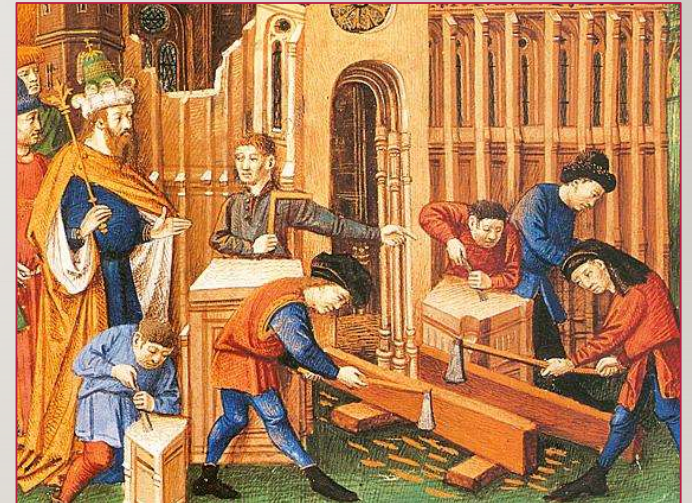
PLAN

- Qu'est-ce qu'un 'fellowship' ?
- Pourquoi un 'fellowship' ?
- Risques
- Critères de qualité
- Conclusions



QU'EST-CE QU'UN 'FELLOWSHIP' ?

- Compagnonnage
 - 'Companionship, friendly association, mutual sharing'
- Quand ? Après ...
 - 6 ans de médecine
 - 5 ans de spécialisation
- Durée
 - Quelques mois, 1 à 2 ans
- Très pratiqué en Amérique du Nord



POURQUOI UN 'FELLOWSHIP' ?

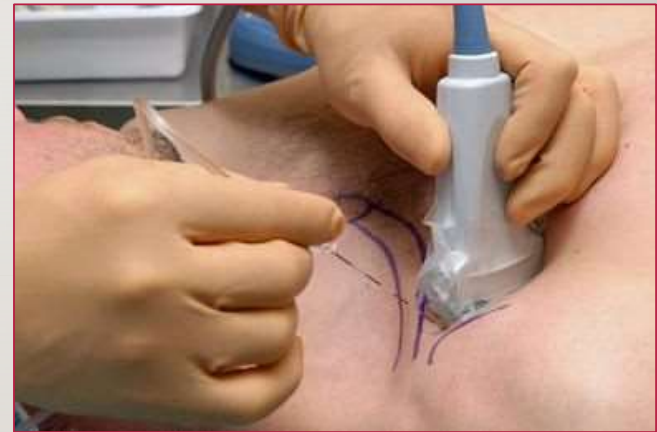
- Formation de base
 - 6 ans de médecine
 - 5 ans de spécialisation
- Compétences
 - Gestion de la plupart des cas
 - Soins périopératoires
 - Maternité
 - Soins intensifs
 - Urgences



Photo: P. Mémurlin

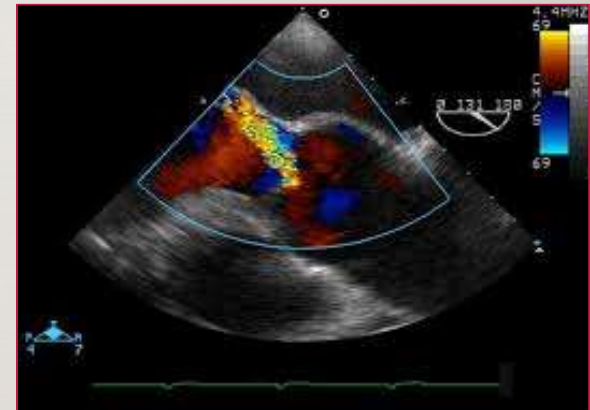
POURQUOI UN 'FELLOWSHIP' ?

- Devenir expert ...
 - Anesthésie loco-régionale
 - Anesthésie pédiatrique
 - Anesthésie cardio-thoracique
 - Neuro-anesthésie
 - Réhabilitation accélérée
 - Pharmacologie
 - Urgences, soins intensifs
 - ...



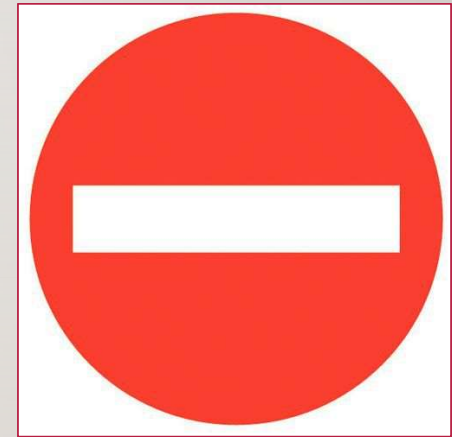
RISQUES

- De plus en plus fréquent
 - Progrès de la médecine
 - Sophistication – technicité
 - Impossibilité d'être un expert en tout
 - Attractivité pour un potentiel employeur
- Absence de définition précise et de cadre légal!



RISQUES

- Tentation ...
 - Création 'sauvage'
 - Bénéficiaire du travail de quelqu'un de formé à moindre coût
 - Peu d'expertise locale – manque d'encadrement
 - Bénéfice à sens unique



CRITÈRES DE QUALITÉ

(Acta Anaesth. Belg., 2019, 70, 107-108)

Position Statement of the Society for Anesthesia and Resuscitation of Belgium (SARB) and the Belgian Professional Association of Specialists in Anesthesia and Resuscitation (BSAR-APSAR)

Fellowships in Anesthesiology : guidance document for quality control

M. VAN DE VELDE (*), S. CARLIER (**), V. BONHOMME (***)

CRITÈRES DE QUALITÉ

- Principes
 - Pas seulement les compétences de base
 - Tous les aspects de la (sous-)spécialité
 - Aspects théoriques, scientifiques, et pratiques
 - Capacité à enseigner à d'autres
 - → Expert !



CRITÈRES DE QUALITÉ

- Le 'fellowship' idéal
 - Structure clinique
 - Nom approprié en rapport avec la (sous-)spécialité
 - Description du contenu de l'enseignement
 - Nombre de cas, nature, variété – exposition quotidienne
 - Horaire de travail – astreintes – compensation financière
 - Description claire du rôle et des taches (y-compris en dehors du 'fellowship')

When you know dentistry so well you could teach it.

UTHealth School of Dentistry's

Academic Health Careers Fellowship

is ideal for clinical practitioners interested in exploring academic careers.

This six-month program provides opportunities to:

- Learn teaching principles and methods
- Shadow a faculty member in classroom and clinic settings
- Interact with faculty, students, residents and administrators
- Earn qualifying continuing education credits
- **Two Fridays per month, June to November**
at UTHealth School of Dentistry, 7500 Cambridge St., Houston



For more information: Go.uth.edu/AHCFP

CRITÈRES DE QUALITÉ

- Le 'fellowship' idéal
 - Structure clinique
 - Supervision appropriée – indépendance progressive – tenir compte des résidents
 - Capacité à enseigner à d'autres
 - Documentation permanente et audits de qualité
 - Peut varier d'un type de 'fellowship' à l'autre

When you know dentistry so well you could teach it.

UTHealth School of Dentistry's

Academic Health Careers Fellowship

is ideal for clinical practitioners interested in exploring academic careers.

This six-month program provides opportunities to:

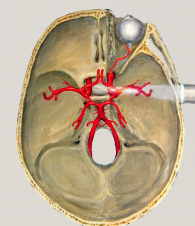
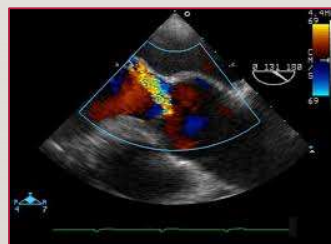
- Learn teaching principles and methods
- Shadow a faculty member in classroom and clinic settings
- Interact with faculty, students, residents and administrators
- Earn qualifying continuing education credits
- **Two Fridays per month, June to November**
at UTHealth School of Dentistry, 7500 Cambridge St., Houston



For more information: Go.uth.edu/AHCFP

CRITÈRES DE QUALITÉ

- Le 'fellowship' idéal
 - Structure clinique
 - Exemples
 - Cardiaque: CABG, VR, MIS, cathéterisme, pédiatrique, transplant, ECMO, écho, ...
 - ALR: tous types (central, périphérique, ...), infiltration de plaie, écho, blocks avancés, paroi abdominale, ...
 - Neuro-anesthésie: rachidienne, intracrânienne, anévrisme, radio interventionnelle, SI, DTC, ...
 - ...



CRITÈRES DE QUALITÉ

- Le 'fellowship' idéal
 - Enseignement théorique et pratique
 - Temps suffisant dédié, en dehors des obligations cliniques
 - Enseignement théorique et pratique structuré
 - Programme clair et précis – avant le début du 'fellowship'
 - Ateliers pratiques
 - Simulations
 - Exposés théoriques – séances scientifiques
 - Cas cliniques
 - Morbidité – mortalité - éthique ...



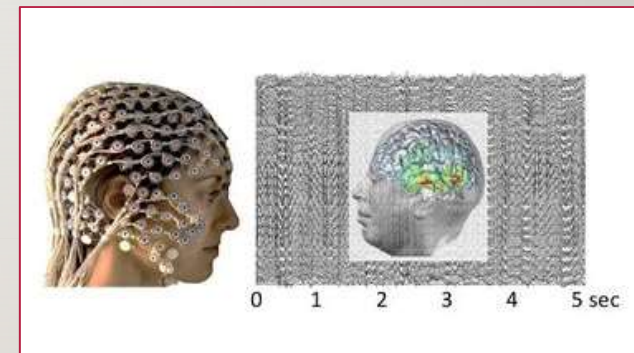
CRITÈRES DE QUALITÉ

- Le 'fellowship' idéal
 - Enseignement théorique et pratique
 - Par les 'fellows':
 - Conférences: données et suivies
 - Congrès et 'workshops' (support par le département)
 - Revues de la littérature
 - Apprentissage à l'enseignement des plus jeunes



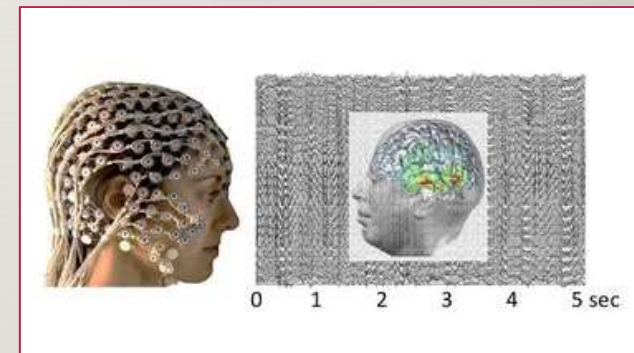
CRITÈRES DE QUALITÉ

- Le 'fellowship' idéal
 - Activité scientifique
 - Possibilité de participer à un projet scientifique
 - Fondamental
 - Clinique
 - Analyse de données



CRITÈRES DE QUALITÉ

- Le 'fellowship' idéal
 - Activité scientifique
 - Recherche de qualité
 - Design
 - Ethique
 - Statistique
 - Rédaction scientifique
 - Supervision adéquate



CRITÈRES DE QUALITÉ

- Le 'fellowship' idéal
 - Conditions salariales décentes
 - Temps de vacances (séparé du temps pour les congrès)
 - Le 'fellowship' n'est pas 'à vie' !



CONCLUSIONS

- Le 'fellowship' idéal est rare actuellement en Belgique
- Organisation et accréditation au niveau international ?
 - ESA
 - 'SNACC fellowship program'
 - Autres ...



CONCLUSIONS

- En attendant ...
 - SARB et BSAR-APSAR
 - Conseil et suivi
 - Groupe de travail



**MERCI DE VOTRE
ATTENTION !**

vincent.bonhomme@chuliege.be